

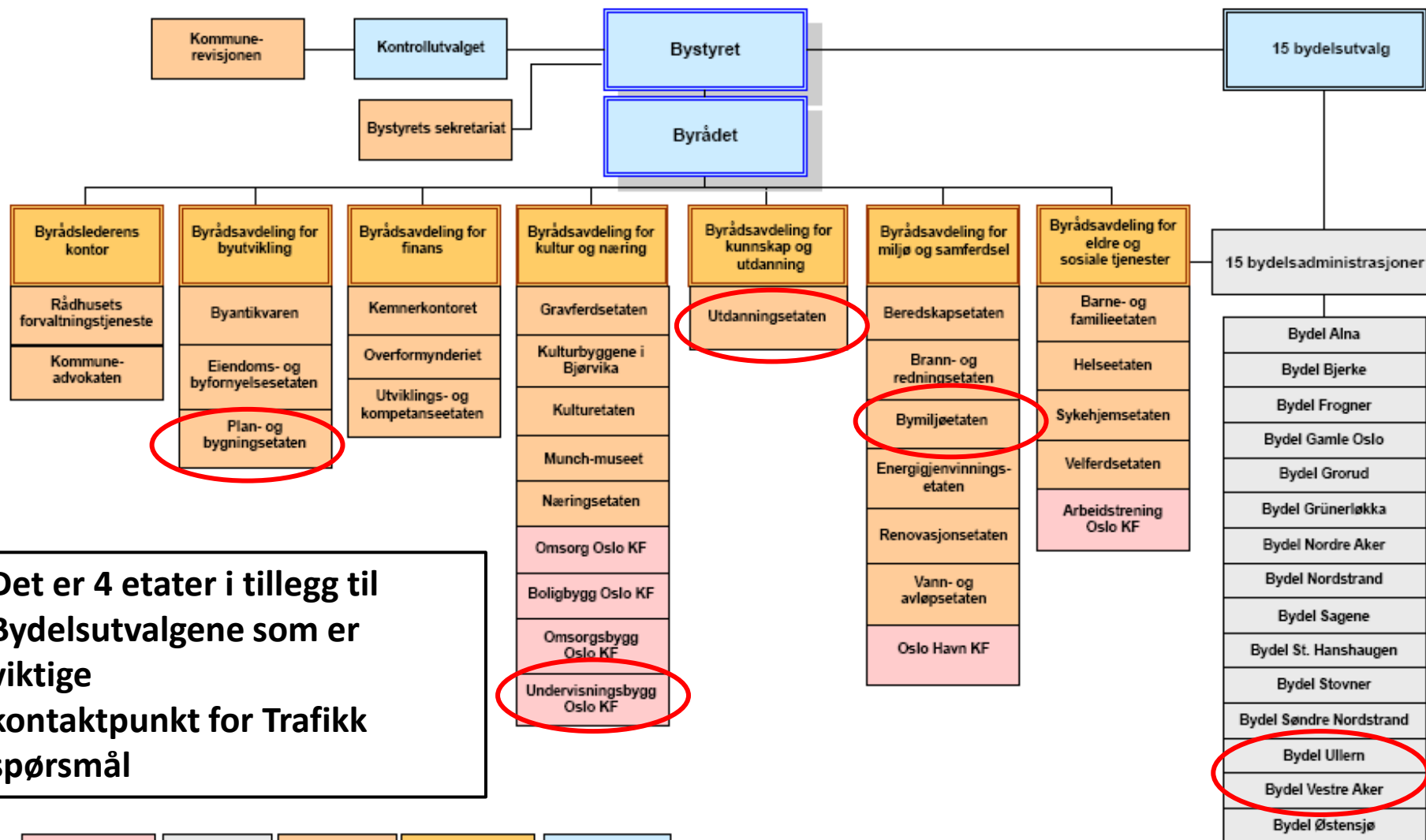


REFERAT, OPPSUMMERING FRA TRAFIKK KOMITÉ MØTE PÅ LYSEJORDET SKOLE 5.MARS 2012

Carina F Swensson, FAU-leder Lysejordet skole

Organisasjonskart

Oslo kommune



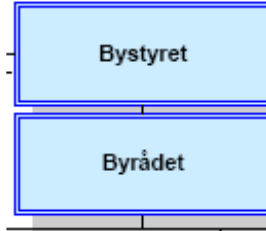
Det er 4 etater i tillegg til Bydelsutvalgene som er viktige kontaktpunkt for Trafikk spørsmål

Foretak	Bydeler	Etater	Byrådsavdelinger	Politiske organer
---------	---------	--------	------------------	-------------------

Oppdatering foretas av
Byrådslederens kontor, Informasjonsseksjonen
Siste oppdatering: 01.01.2012



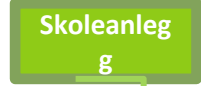
Organisasjonskart



Oslo kommune



Thomas Odiin
 Dir. tlf: 23 46 72 76 |
 Mob: 95 23 25 63
 Thomas.Odiin@ude.o
 slo.kommune.no



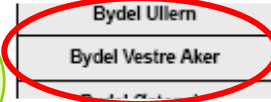
Prioriterer de henvisningene som kommer

Har en pott med penger – tar i mot søknader

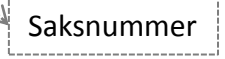
Spesial konsulent i Bymiljøetaten
 Sekretær for Oslo
 Trafikksikkerhetsutvalg
Martin Nerhagen tlf 23 49 30 46

Harald Støland

Viktig påvirker i trafikk spørsmål



Hvilke prosjekter har de på våre skoler?
 Parkeringsnørmer ved skolene



Skolemøter på høsten med Undervisningsbygg, skolene melder inn vedr behov og ønsker før budsjettene blir lagt

Ansvarer og eier skolebygningene. Hver skole har sin ansvarlige Driftsingeniør

NB! Finn ut hvilke foreldre på skolen som sitter i bydelutvalgene

VIKTIGE TILTAK FOR Å SIKRE SKOLEVEIEN TIL VÅRE BARN

- ◎ HOLDNINGSKAMPANJER
 - ◎ Foreldremøte for nye foreldre til første klasse på våren
- ◎ SIKRE DROPSONER
- ◎ BELYSNING VED GANGVEIER OG UNDERGANGER
- ◎ DEFINIERE OM SKOLEN ER EN GÅ-SKOLE ELLER IKKE
- ◎ OPPFORDRE ALLE BARN TIL Å GÅ TIL OG FRA SKOLEN I GÅGRUPPER

KONTAKT PERSONER

OSLO POLITI - MAJORSTUA

- ⊙ **Eirik Ueland** er trafikkansvarlig/trafikk-kontakt ved Majorstua Politikammer.
- ⊙ Han kan kontaktes ved behov for innspill/spørsmål om trafiksikkerhet i våre bydeler.
- ⊙ Han har også stilt på befaring etter avtale.
- ⊙ Nås på 99288344 eller eirik.ueland@politiet.no
- ⊙ OBS! Eventuelle møter må skje på hans vakter, og da med forbehold om avbrytelser/kansellering ved utrykninger.